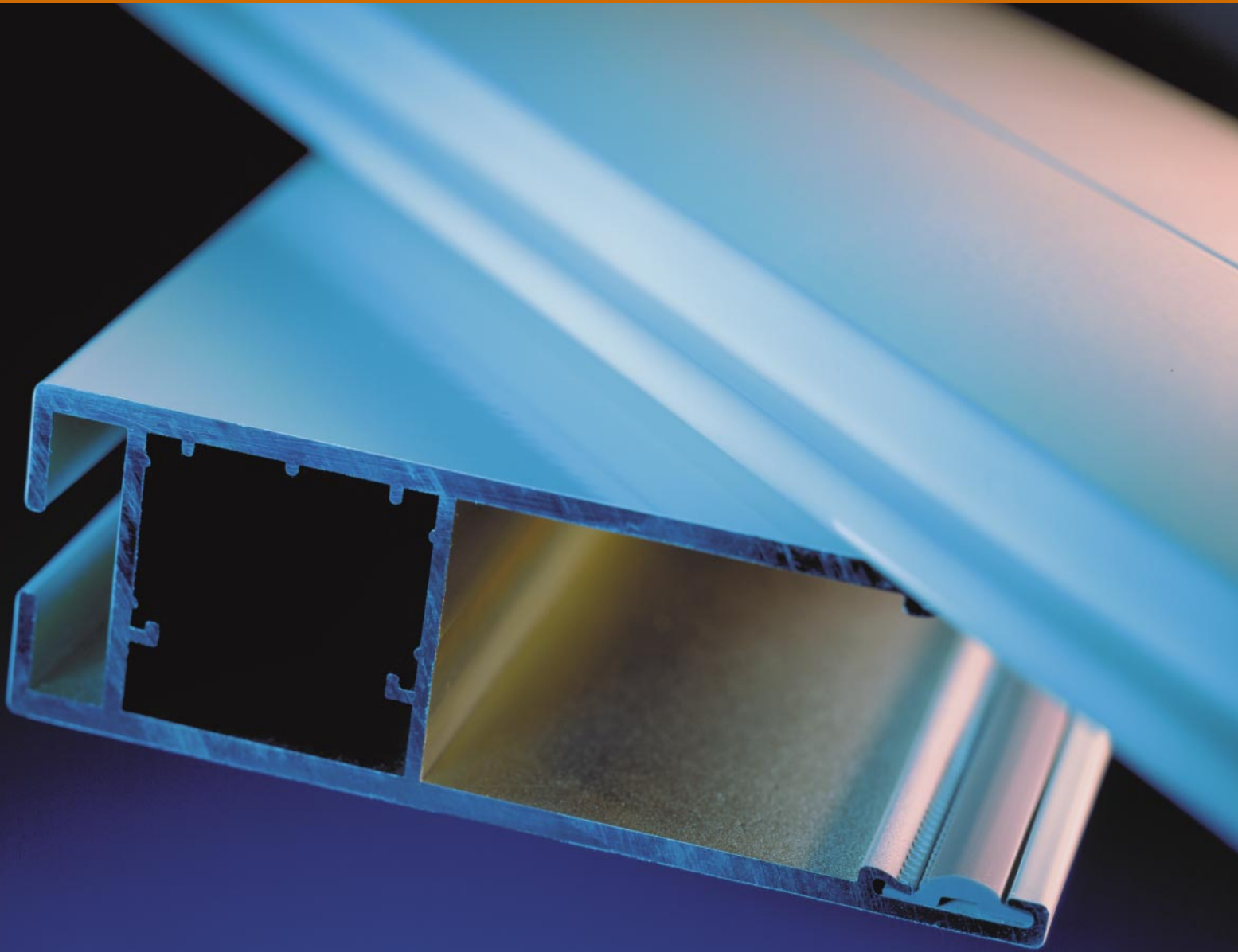


# PROFILE ROLETOWE



[www.aluprof.eu](http://www.aluprof.eu)

**Centrala; Zakład w Bielsku-Białej**

ul. Warszawska 153, 43-300 Bielsko Biała, Polska  
tel. +48 33 81 95 300, fax +48 33 82 20 512

**Zakład w Opolu**

ul. Gostawicka 3, 45-446 Opole, Polska  
tel. +48 77 40 00 000, fax +48 77 40 00 006  
e-mail: [aluprof@aluprof.eu](mailto:aluprof@aluprof.eu)

 **ALUPROF**  
SYSTEMY ROLET I BRAM

# Profile aluminiowe wypełnione pianką bezfreonową

## PAU 37



### Dane techniczne

Wysokość profilu	37 mm
Grubość profilu	8,0 mm
Ilość listew na 1 m wysokości	27 szt
Ciężar 1 m <sup>2</sup>	2,8 kg
Maks. szerokość**	2500 mm
Maks. pow. rolety	4,6 m <sup>2</sup>

\*\* 1 klasa wg normy EN 13659 pkt 4.4, tabela 5

### Maksymalna wysokość rolety wraz ze skrzynką, rura SW 40

	SW 40	SW 40 + PZ 45	SW 40 + PW 40
SK 125	1465 mm	1280 mm	-
SKO / SP / SK 137	1835 mm	1650 mm	-
SK 150	2240 mm	2020 mm	-
SKO / SP / SK 165	2650 mm	2760 mm	-
SKO / SP / SK 180	3650 mm	3730 mm	-
SKO / SP / SK 205	4220 mm	4220 mm	-

### Maksymalna wysokość rolety wraz ze skrzynką, rura SW 60

	SW 60	SW 60 + PZ 68	SW 60 + PW 60
SKO / SP / SK 137	1780 mm	1670 mm	-
SK 150	2200 mm	2050 mm	-
SKO / SP / SK 165	2580 mm	2470 mm	-
SKO / SP / SK 180	3130 mm	3390 mm	-
SKO / SP / SK 205	4220 mm	4220 mm	-

## PA 37



### Dane techniczne

Wysokość profilu	37 mm
Grubość profilu	8,5 mm
Ilość listew na 1 m wysokości	27 szt
Ciężar 1 m <sup>2</sup>	3,0 kg
Maks. szerokość**	2800 mm
Maks. pow. rolety	6,0 m <sup>2</sup>

\*\* 1 klasa wg normy EN 13659 pkt 4.4, tabela 5

### Maksymalna wysokość rolety wraz ze skrzynką, rura SW 40

	SW 40	SW 40 + PZ 45	SW 40 + PW 40
SK 125	1200 mm	1020 mm	-
SKO / SP / SK 137	1600 mm	1350 mm	-
SK 150	2050 mm	1720 mm	-
SKO / SP / SK 165	2500 mm	2500 mm	1790 mm
SKO / SP / SK 180	2840 mm	2800 mm	2070 mm
SKO / SP / SK 205	4400 mm	4440 mm	4020 mm

### Maksymalna wysokość rolety wraz ze skrzynką, rura SW 60

	SW 60	SW 60 + PZ 68	SW 60 + PW 60
SKO / SP / SK 137	1560 mm	1340 mm	-
SK 150	1940 mm	1750 mm	-
SKO / SP / SK 165	2460 mm	2200 mm	1830 mm
SKO / SP / SK 180	3140 mm	2840 mm	2320 mm
SKO / SP / SK 205	4220 mm	3960 mm	3350 mm

## PA 39



### Dane techniczne

Wysokość profilu	39 mm
Grubość profilu	9,0 mm
Ilość listew na 1 m wysokości	25,6 szt
Ciężar 1 m <sup>2</sup>	2,8 kg
Maks. szerokość**	2800 mm
Maks. pow. rolety	6,0 m <sup>2</sup>

\*\* 1 klasa wg normy EN 13659 pkt 4.4, tabela 5

### Maksymalna wysokość rolety wraz ze skrzynką, rura SW 40

	SW 40	SW 40 + PZ 45	SW 40 + PW 40
SK 125	1260 mm	1340 mm	-
SKO / SP / SK 137	1610 mm	1690 mm	-
SK 150	2120 mm	2080 mm	-
SKO / SP / SK 165	2470 mm	2550 mm	2080 mm
SKO / SP / SK 180	2860 mm	2980 mm	2480 mm
SKO / SP / SK 205	4300 mm	3990 mm	3520 mm

### Maksymalna wysokość rolety wraz ze skrzynką, rura SW 60

	SW 60	SW 60 + PZ 68	SW 60 + PW 60
SKO / SP / SK 137	1520 mm	1320 mm	-
SK 150	1890 mm	1730 mm	-
SKO / SP / SK 165	2350 mm	2160 mm	1530 mm
SKO / SP / SK 180	2820 mm	2630 mm	1980 mm
SKO / SP / SK 205	3800 mm	3640 mm	3410 mm

## PA 40



Dane techniczne	
Wysokość profilu	40 mm
Grubość profilu	8,7 mm
Ilość listew na 1 m wysokości	25 szt
Ciężar 1 m <sup>2</sup>	3,5 kg
Maks. szerokość**	3200 mm
Maks. pow. rolety	7,0 m <sup>2</sup>

\*\* 1 klasa wg normy EN 13659 pkt 4.4, tabela 5

### Maksymalna wysokość rolety wraz ze skrzynką, rura SW 40

	SW 40	SW 40 + PZ 45	SW 40 + PW 40
SKO / SP / SK 137	-	1050 mm	-
SK 150	-	1400 mm	-
SKO / SP / SK 165	-	1850 mm	1550 mm
SKO / SP / SK 180	-	2150 mm	1850 mm
SKO / SP / SK 205	-	2900 mm	2700 mm

### Maksymalna wysokość rolety wraz ze skrzynką, rura SW 60

	SW 60	SW 60 + PZ 68	SW 60 + PW 60
SKO / SP / SK 137	990 mm	950 mm	-
SK 150	1250 mm	1000 mm	-
SKO / SP / SK 165	1600 mm	1400 mm	1150 mm
SKO / SP / SK 180	2100 mm	1850 mm	1600 mm
SKO / SP / SK 205	3100 mm	2850 mm	2650 mm

## PA 45



Dane techniczne	
Wysokość profilu	45 mm
Grubość profilu	9,0 mm
Ilość listew na 1 m wysokości	22 szt
Ciężar 1 m <sup>2</sup>	3,0 kg
Maks. szerokość**	2900 mm
Maks. pow. rolety	6,5 m <sup>2</sup>

\*\* 1 klasa wg normy EN 13659 pkt 4.4, tabela 5

### Maksymalna wysokość rolety wraz ze skrzynką, rura SW 40

	SW 40	SW 40 + PZ 45	SW 40 + PW 40
SKO / SP / SK 137	-	1250 mm	-
SK 150	-	1610 mm	-
SKO / SP / SK 165	-	2070 mm	1790 mm
SKO / SP / SK 180	-	2170 mm	2250 mm
SKO / SP / SK 205	-	3530 mm	2770 mm

### Maksymalna wysokość rolety wraz ze skrzynką, rura SW 60

	SW 60	SW 60 + PZ 68	SW 60 + PW 60
SKO / SP / SK 137	1150 mm	1060 mm	-
SK 150	1340 mm	1120 mm	-
SKO / SP / SK 165	1750 mm	1530 mm	1560 mm
SKO / SP / SK 180	2170 mm	1940 mm	1980 mm
SKO / SP / SK 205	3210 mm	2940 mm	2550 mm

## PA 52



Dane techniczne	
Wysokość profilu	52 mm
Grubość profilu	13,0 mm
Ilość listew na 1 m wysokości	19 szt
Ciężar 1 m <sup>2</sup>	3,5 kg
Maks. szerokość**	3700 mm
Maks. pow. rolety	8,0 m <sup>2</sup>

\*\* 1 klasa wg normy EN 13659 pkt 4.4, tabela 5

### Maksymalna wysokość rolety wraz ze skrzynką, rura SW 60

	SW 60	SW 60 + PZ 68	SW 60 + PW 60
SKO / SP / SK 137	1000 mm	1000 mm	-
SK 150	1250 mm	980 mm	-
SKO / SP / SK 165	1650 mm	1400 mm	-
SKO / SP / SK 180	2150 mm	1870 mm	1870 mm
SKO / SP / SK 205	3100 mm	2800 mm	2440 mm
SK 250	4350 mm	4100 mm	4260 mm

## PA 55



Dane techniczne	
Wysokość profilu	55 mm
Grubość profilu	14 mm
Ilość listew na 1 m wysokości	18 szt
Ciężar 1 m <sup>2</sup>	4,0 kg
Maks. szerokość**	4000 mm
Maks. pow. rolety	9,5 m <sup>2</sup>

\*\* 1 klasa wg normy EN 13659 pkt 4.4, tabela 5

### Maksymalna wysokość rolety wraz ze skrzynką, rura SW 60

	SW 60	SW 60 + PZ 68	SW 60 + PW 60
SKO / SP / SK 165	890 mm	-	-
SKO / SP / SK 180	1460 mm	1350 mm	1240 mm
SKO / SP / SK 205	1970 mm	2080 mm	2180 mm
SK 250	3560 mm	3340 mm	3350 mm

## Profile aluminiowe wypełnione pianką bezfreonową

### PA 77



Dane techniczne	
Wysokość profilu	77 mm
Grubość profilu	18,5 mm
Ilość listew na 1 m wysokości	13 szt
Ciężar 1 m <sup>2</sup>	6,0 kg
Maks. szerokość**	4500 mm
Maks. pow. rolety	15,0 m <sup>2</sup>

\*\* 1 klasa wg normy EN 12424 : 2002

#### Maksymalna wysokość rolety wraz ze skrzynką, rura SW 70

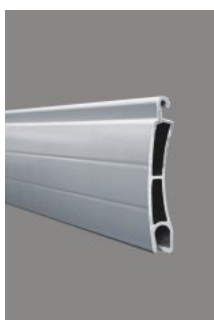
	SW 70	SW 70 + PZ 78	SW 70 + PW 70 + PZ 710
SK 250	-	2150 mm	1790 mm
SK 300	-	3100 mm	3220 mm
SK 350	-	4970 mm	4970 mm
Konsola KNB	-	5000 mm	5000 mm

#### Maksymalna wysokość rolety wraz ze skrzynką, rura AW 12518

SK 300	2630 mm
SK 350	4660 mm
Konsola KNB	5000 mm

## Profile aluminiowe ekstrudowane

### PE 41



Dane techniczne	
Wysokość profilu	41 mm
Grubość profilu	8,5 mm
Ilość listew na 1 m wysokości	24 szt
Ciężar 1 m <sup>2</sup>	6,83 kg
Maks. szerokość**	3800 <sup>(1)</sup> / 4200 <sup>(2)</sup> mm
Maks. pow. rolety	8,5 m <sup>2</sup>

\*\* 1 klasa wg normy EN 13659 pkt 4.4, tabela 5  
(1) z prowadnicami typu: PU29, PPD79, PP53, PK53, PPD053  
(2) z prowadnicą typu: PPW 66/S

#### Maksymalna wysokość rolety wraz ze skrzynką, rura SW 40

	SW 40	SW 40 + PZ 45	SW 40 + PW 40
SKO / SP / SK 137	-	1100 mm	-
SK 150	-	1300 mm	-
SKO / SP / SK 165	-	1750 mm	1650 mm
SKO / SP / SK 180	-	2000 mm	1900 mm
SKO / SP / SK 205	-	2880 mm	2420 mm

#### Maksymalna wysokość rolety wraz ze skrzynką, rura SW 60

	SW 60	SW 60 + PZ 68	SW 60 + PW 60
SKO / SP / SK 137	1060 mm	1020 mm	-
SK 150	1310 mm	1070 mm	-
SKO / SP / SK 165	1690 mm	1400 mm	1230 mm
SKO / SP / SK 180	2190 mm	1850 mm	1480 mm
SKO / SP / SK 205	3180 mm	2640 mm	2700 mm

#### Maksymalna wysokość rolety wraz ze skrzynką, rura SW 70

	SW 70	SW 70 + PZ 78	SW 70 + PW 70
SK 150	1030 mm	1050 mm	-
SKO / SP / SK 165	1480 mm	1480 mm	1250 mm
SKO / SP / SK 180	1940 mm	1940 mm	1700 mm
SKO / SP / SK 205	2900 mm	2490 mm	2250 mm

### PE 55



Dane techniczne	
Wysokość profilu	55 mm
Grubość profilu	14,0 mm
Ilość listew na 1 m wysokości	18 szt
Ciężar 1 m <sup>2</sup>	8,73 kg
Maks. szerokość**	5600 mm
Maks. pow. rolety	15,0 m <sup>2</sup>

\*\* 1 klasa wg normy EN 13659 pkt 4.4, tabela 5

#### Maksymalna wysokość rolety wraz ze skrzynką, rura SW 60

	SW 60	SW 60 + PZ 68	SW 60 + PW 60
SKO / SP / SK 165	1010 mm	850 mm	-
SKO / SP / SK 180	1080 mm	1190 mm	1220 mm
SKO / SP / SK 205	1800 mm	1750 mm	1800 mm
SK 250	2600 mm	2380 mm	2450 mm
SK 300	4160 mm	4380 mm	4260 mm

#### Maksymalna wysokość rolety wraz ze skrzynką, rura SW 70

	SW 70	SW 70 + PZ 78	SW 70 + PZ 710
SKO / SP / SK 165	900 mm	850 mm	-
SKO / SP / SK 180	1240 mm	1245 mm	1170 mm
SKO / SP / SK 205	1750 mm	1750 mm	1525 mm
SK 250	2430 mm	2430 mm	2610 mm
SK 300	4330 mm	4330 mm	4090 mm
SK 350	5000 mm	5000 mm	5000 mm

#### Maksymalna wysokość rolety wraz ze skrzynką, rura AW 12518

SK 250	2150 mm
SK 300	3650 mm
SK 350	5000 mm
Konsola KNB	5000 mm

## PE 100



### Dane techniczne

Wysokość profilu	100 mm
Grubość profilu	25,0 mm
Ilość listew na 1 m wysokości	10,0 szt
Ciężar 1 m <sup>2</sup>	10,20 kg
Maks. szerokość**	7000 mm
Maks. pow. bramy	31,5 m <sup>2</sup>

\*\* 2 klasa wg normy EN 12424 : 2002

### Maksymalna wysokość rolety wraz ze skrzynką, rura AW 12518

SK 300	1850 mm
SK 350	3550 mm
Konsola KNB	5000 mm

## PER 77



### Dane techniczne

Wysokość profilu	77 mm
Grubość profilu	18,5 mm
Ilość listew na 1 m wysokości	13 szt
Ciężar 1 m <sup>2</sup>	12,0 kg
Maks. szerokość**	4500 mm
Maks. pow. bramy	9,0 m <sup>2</sup>

\*\* 2 klasa wg normy EN 12424 : 2002

### Maksymalna wysokość rolety wraz ze skrzynką, rura SW 70

	SW 70	SW 70 + PZ 710	SW 70 + PZ 713
SK 300	-	3200 mm	2750 mm
SK 350	-	4700 mm	4050 mm
Konsola KNB	-	5000 mm	5000 mm

### Maksymalna wysokość rolety wraz ze skrzynką, rura AW 12518

SK 300	2800 mm
SK 350	4500 mm
Konsola KNB	5000 mm

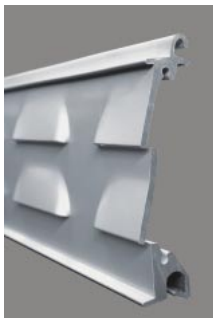
## PER 100



### Dane techniczne

Wysokość profilu	100 mm
Grubość profilu	25,0 mm
Ilość listew na 1 m wysokości	10 szt
Ciężar 1 m <sup>2</sup>	10,8 kg
Maks. szerokość	7000 mm

## PEW 77



### Dane techniczne

Wysokość profilu	77 mm
Grubość profilu	14,5 mm
Ilość listew na 1 m wysokości	13 szt
Ciężar 1 m <sup>2</sup>	9,6 kg
Maks. szerokość	4500 mm

## PEKP 52

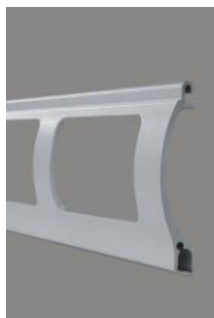


### Dane techniczne

Wysokość profilu	52 mm
Grubość profilu	13,0 mm
Ilość listew na 1 m wysokości	19 szt
Ciężar 1 m <sup>2</sup>	7,68 kg
Maks. szerokość	3000 mm

## Profile aluminiowe ekstrudowane

### PEK 52



Dane techniczne	
Wysokość profilu	52 mm
Grubość profilu	13,0 mm
Ilość listew na 1 m wysokości	19 szt
Ciężar 1 m <sup>2</sup>	4,75 kg
Maks. szerokość	3000 mm
Maks. pow. kraty	10,0 m <sup>2</sup>

#### Maksymalna wysokość rolety wraz ze skrzynką, rura SW 60

	SW 60	SW 60 + PZ 68	SW 60 + PW 60
SK 150	1160 mm	1010 mm	720 mm
SKO / SP / SK 165	1690 mm	1380 mm	1100 mm
SKO / SP / SK 180	2010 mm	1850 mm	1530 mm
SKO / SP / SK 205	2700 mm	2390 mm	2230 mm
SK 250	4440 mm	4180 mm	3730 mm

#### Maksymalna wysokość rolety wraz ze skrzynką, rura SW 70

	SW 70	SW 70 + PZ 78	SW 70 + PZ 710
SK 150	1110 mm	1010 mm	460 mm
SKO / SP / SK 165	1540 mm	1380 mm	840 mm
SKO / SP / SK 180	1960 mm	1850 mm	1270 mm
SKO / SP / SK 205	2490 mm	2390 mm	2180 mm
SK 250	4290 mm	4180 mm	3470 mm

### PEK 77



Dane techniczne	
Wysokość profilu	77 mm
Grubość profilu	18,5 mm
Ilość listew na 1 m wysokości	13 szt
Ciężar 1 m <sup>2</sup>	10,8 kg
Maks. szerokość	5000 mm
Maks. pow. kraty	9,0 m <sup>2</sup>

#### Maksymalna wysokość rolety wraz ze skrzynką, rura SW 70

	SW 70	SW 70 + PZ 710	SW 70 + PZ 713
SK 300	-	3200 mm	2750 mm
SK 350	-	4700 mm	4050 mm
Konsola KNB	-	5000 mm	5000 mm

#### Maksymalna wysokość rolety wraz ze skrzynką, rura AW 12518

SK 300	2800 mm
SK 350	4500 mm
Konsola KNB	5000 mm

### PEK 80



Dane techniczne	
Wysokość profilu	80 mm
Grubość profilu	18,5 mm
Ilość listew na 1 m wysokości	12,5 szt
Ciężar 1 m <sup>2</sup>	6,88 kg
Maks. szerokość	5000 mm
Maks. pow. kraty	15,0 m <sup>2</sup>

#### Maksymalna wysokość rolety wraz ze skrzynką, rura AW 12518

SK 300	3100 mm
SK 350	5000 mm
Konsola KNB	5000 mm

## Prowadnice aluminiowe

### PP



#### Rodzaje prowadnic aluminiowych

Prowadnice uproszczone

Prowadnice proste

Prowadnice kątowe

Prowadnice wzmacnione

Nakładka prowadnicy

#### Typy prowadnic aluminiowych

PU 29, PU 43

PP 45, PP 53, PPDO 53, PPD 79, PP 66

PP 75, PP 250, PP 270

PK 53

PPW 66, PPW 80, PPW 90

D/PP, N/PPDO, N/PPD79

## Listwy dolne aluminiowe

**LDG**

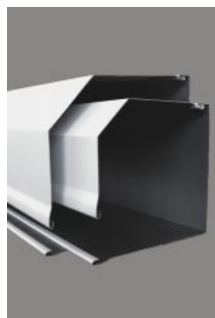


### Rodzaje aluminiowych listw dolnych

LDG 40	- z uszczelką gumową
LDG	- z uszczelką gumową
LDG 52	- z uszczelką gumową
LDG/S	- z uszczelką gumową
LDG/D	- z uszczelką gumową
LDG/DU	- z uszczelką gumową
LDG/B	- z uszczelką gumową

## Skrzynki roletowe aluminiowe

**SK**



### Skrzynka - część górna

SK/11/125/x	SK/11/205/x
SK/11/137/x	SK/11/250/x
SK/11/150/x	SK/11/300/x
SK/11/165/x	SK/12/350/x
SK/11/180/x	

### Skrzynka - część dolna

SK/21/125/x	SK/21/205/x
SK/21/137/x	SK/21/250/x
SK/21/150/x	SK/21/300/x
SK/21/165/x	SK/21/350/x
SK/21/180/x	

## Skrzynki roletowe aluminiowe podtynkowe

- system *integro*<sup>®</sup>

**SP**



### Skrzynka - część górna

SK 11/137/x
SK 11/165/x
SK 11/180/x
SK 11/205/x

### Skrzynka - pokrywa zewnętrzna

SP 90 PZ/137/x
SP 90 PZ/165/x
SP 90 PZ/180/x
SP 90 PZ/205/x

### Skrzynka - pokrywa rewizyjna

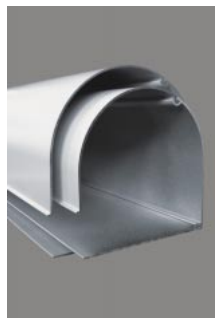
SP 90 PR/137/x
SP 90 PR/165/x
SP 90 PR/180/x
SP 90 PR/205/x

### Szyna tynkowa

SPS

## Skrzynki roletowe aluminiowe - system OWAL

**SKO**



### Skrzynka roletowa - część górna

SKO 13/137/x
SKO 13/165/x
SKO 13/180/x
SKO 13/205/x

### Skrzynka roletowa - pokrywa rewizyjna

SKO 23/137/x
SKO 23/165/x
SKO 23/180/x
SKO 23/205/x

### Skrzynka roletowa - pokrywa tylna

SKO 33/x

## Kolorystyka profili aluminiowych

Kod	Kolor:
x00	nielakierowany
x01	srebrny
x02	biały
x03	szary
x04	ciemnobeżowy
x05	beżowy
x06	ciemne drewno
x07	jasne drewno

Kod	Kolor:
x08	ciemnobrązowy
x09	brązowy
x11	żółty
x12	czerwony
x13	zielony
x14	niebieski
x15	biel kremowa
x16	kość słoniowa

Kod	Kolor:
x17	zieleń jodłowa
x18	stalowy niebieski
x19	bordo
x20	czarny
x22	ultra biały
x23	szary antracyt
x24	złoty dąb
x26	mahoń

Kod	Kolor:
x28	orzech
x30	złoty dąb
x31	jasny szary
x24Ry	złoty dąb
x26Ry	mahoń
x27Ry	wiśnia
x28Ry	orzech

Kod	PAU 37	PA 37	PA 39	PA 40	PA 45	PA 52	PA 55	PA 77	PE 41	PE 55 <sup>#</sup>	PE 100 <sup>#</sup>	PER 77	PER 100 <sup>#</sup>	PEKP 52 <sup>#</sup>	PEK 52 <sup>#</sup>	PEW 77	PEK 77	PEK 80 <sup>#</sup>
x00																		
x01																		
x02																		
x03																		
x04																		
x05																		
x06																		
x07																		
x08																		
x09																		
x11																		
x12																		
x13																		
x14																		
x15																		
x16																		
x17																		
x18																		
x19																		
x20																		
x22																		
x23																		
x24																		
x26																		
x28																		
x30																		
x31																		
x24Ry																		
x26Ry																		
x27Ry																		
x28Ry																		

x = 0 profil perforowany    x = 1 profil nieperforowany    R - oklejane Renolitem    y - strona oklejenia profilu    # - lakierowany na zamówienie



### Centrala; Zakład w Bielsku-Białej

ul. Warszawska 153, 43-300 Bielsko Biała, Polska  
tel. +48 33 81 95 300, fax +48 33 82 20 512

### Zakład w Opolu

ul. Gostawicka 3, 45-446 Opole, Polska  
tel. +48 77 40 00 000, fax +48 77 40 00 006  
e-mail: aluprof@aluprof.eu

Dalszych szczegółowych informacji proszę szukać  
w naszym katalogu technicznym  
[www.aluprof.eu](http://www.aluprof.eu)